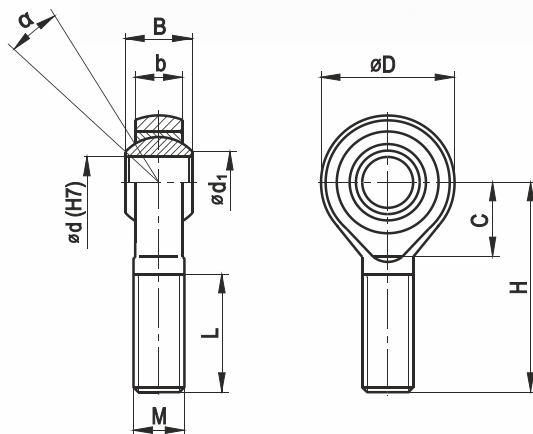


GŁÓWKI CIĘGIEŁ Z GWINTEM ZEWNĘTRZNYM

W skład standardowej główki cięgła wchodzi korpus wykonany z odlewu staliwa L600 oraz łożysko ślizgowe przegubowe samosmarujące stal/brąz spiekany z dodatkiem grafitu, przesycony olejem eksploatacyjnym. Temperatura pracy do 120°C. Główki cięgła mają zastosowanie w maszynach i urządzeniach technicznych wykonujących ruchy wahliwe ponadto w przemyśle lekkim, spożywczym, poligraficznym, papierniczym, tytoniowym i transporcie. Oferujemy również wykonanie w wersji nierdzewnej.

Stan dostawy:

Gotowe do zamontowania. Pierścień zewnętrzny ze spiekane go brązu przesycony olejem eksploatacyjnym, nie myć. Zabezpieczone olejem konserwacyjnym, opakowane w papier antykorozyjny z inhibitorami korozji.



Wymiary										Oznaczenie ³⁾	
d	D	B	b	H	C	M ⁴⁾	L	d ₁	α		
mm	mm	mm	mm	mm	mm	mm	mm	mm	stopnie		
5	21	9	6,8	33	-	M5	18	9,4	13	PGAKR 5	PGAKL 5
6	21	9	6,8	36	-	M6	21	9,4	13	PGAKR 6	PGAKL 6
6	21,5	9	6,8	50	-	M8	33	9,4	13	PGAKR 6/M8	PGAKL 6/M8
8	24	12	9	42	-	M8	22	10,6	14	PGAKR 8	PGAKL 8
10	29	14	10,5	48	-	M10	26	12,8	13	PGAKR 10	PGAKL 10
12	32	16	12	54	-	M12	28	15	13	PGAKR 12	PGAKL 12
14	42	21	15	60	23,5	M14	34	19,2	15	PGAKR 14	PGAKL 14
16	42	21	15	66	23,5	M16	37	19,2	15	PGAKR 16	PGAKL 16
18	50	25	18	72	27	M18x1,5	41	24,3	15	PGAKR 18	PGAKL 18
20	50	25	18	78	27	M20x1,5	45	24,3	15	PGAKR 20	PGAKL 20
25	60	31	22	94	32	M24x2	55	29,5	15	PGAKR 25	PGAKL 25
30	70	37	25	110	37	M30x2	66	34,8	17	PGAKR 30	PGAKL 30

1) Dla główek z gwintem prawym oznaczenie R, np. PGAKR 10. Dla główek z gwintem lewym oznaczenie L, np. PGAKL 10.